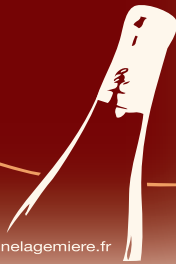


Domaine La Gemière



SANCERRE

www.domainelagemiere.fr

Newsletter n°8 - Janvier 2013

Flash back : 2012 Une Année «BIZARRE»

L'année commence comme en 2011 avec un départ de la végétation très précoce, fin mars : « Si ça continue, on va vendanger en Août ».

Puis d'avril à fin juillet, on observe un changement de météo radical. Tout d'abord le froid en avril : « Y manqu'rait pu qu'y gèle », quelques bourgeons de grillés : « On s'en sort bien ». Après le gel, la pluie jusqu'à début août : « Un jour, faudra ben qu'ça s'arrête ».

On ne croyait pas si bien dire, du 10 août au 20 septembre, « un vrai cagna » du soleil, du soleil et toujours du soleil mais « pu une goutte d'iau ».

Le 24 septembre, Ban des Vendanges, mais «ça a plu» pendant une semaine et le vrai départ sera le 1er octobre : « Allez !!! C'est parti pour 10 jours ».

Au final nous peinerons à finir de vendanger à cause de la pluie. La preuve, dernier « accouinchon », la machine à vendanger est coincée en travers dans la pente : « Fais chi***, j'suis coincé dans le dernier rang. Amène des chaines, des manilles et un tracteur pour tirer la machine !!! »

En cave, les vinifications se passent plutôt bien pour aboutir à un millésime 2012 prometteur. Les premières dégustations de Sancerre Blanc dévoilent des arômes expressifs sur les agrumes et les fleurs blanches, des vins complexes et délicats avec une belle fraîcheur en bouche.

Les Rosés sont très ronds et souples et expriment des notes fruitées, sur le bonbon.

Les Rouges ont une robe rubis soutenue, les parfums et arômes vont évoluer et s'ouvrir pendant l'élevage en cuve... A suivre...

2012 une année «BIZARRE» avec ses craintes, ses angoisses et ses émotions mais qui au final se révèle et annonce un très beau millésime typique Sancerre.

Souhaitons que 2013 nous apporte le meilleur.

Bonne et Heureuse Année 2013

Suivez l'actualité sur : www.domainelagemiere.fr

Devenez fan du Domaine La Gemière : www.facebook.com/domaine.la.gemiere



Domaine La Gemière 1, La Gemière - Champstin - 18300 Crézancy en Sancerre

Tél. : 02.48.79.07.96 - Fax : 02.48.79.02.10 - Mail : contact@domainelagemiere.fr